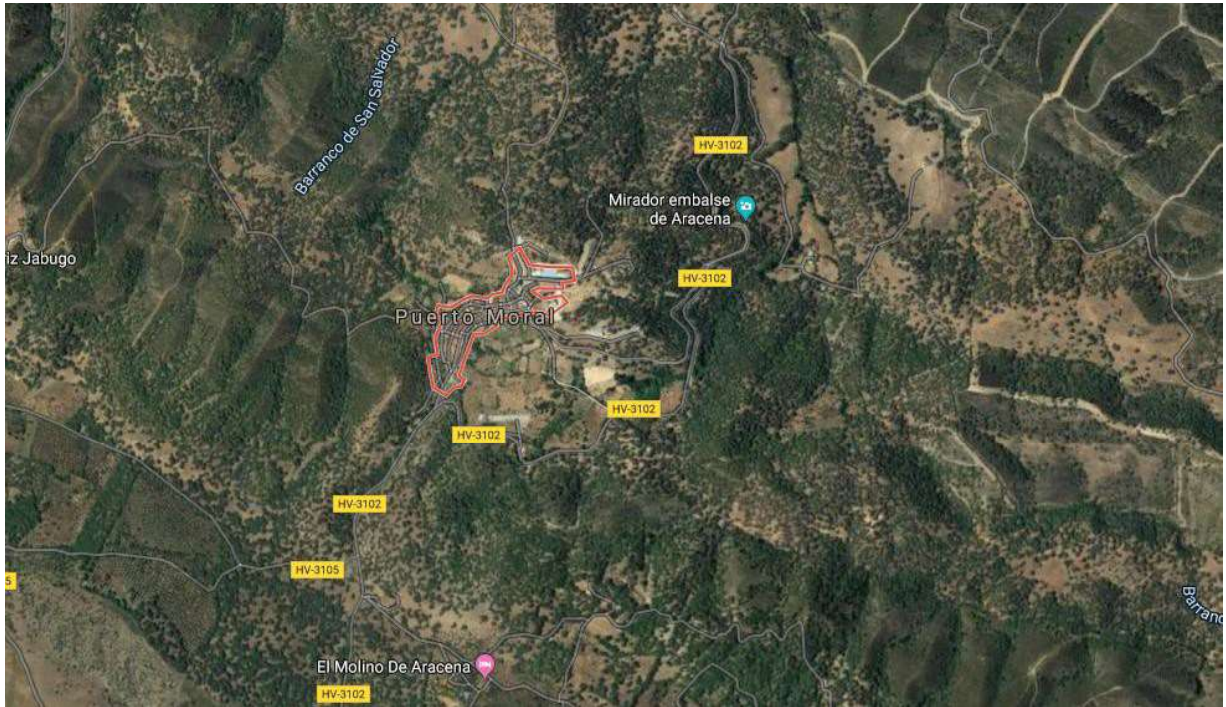


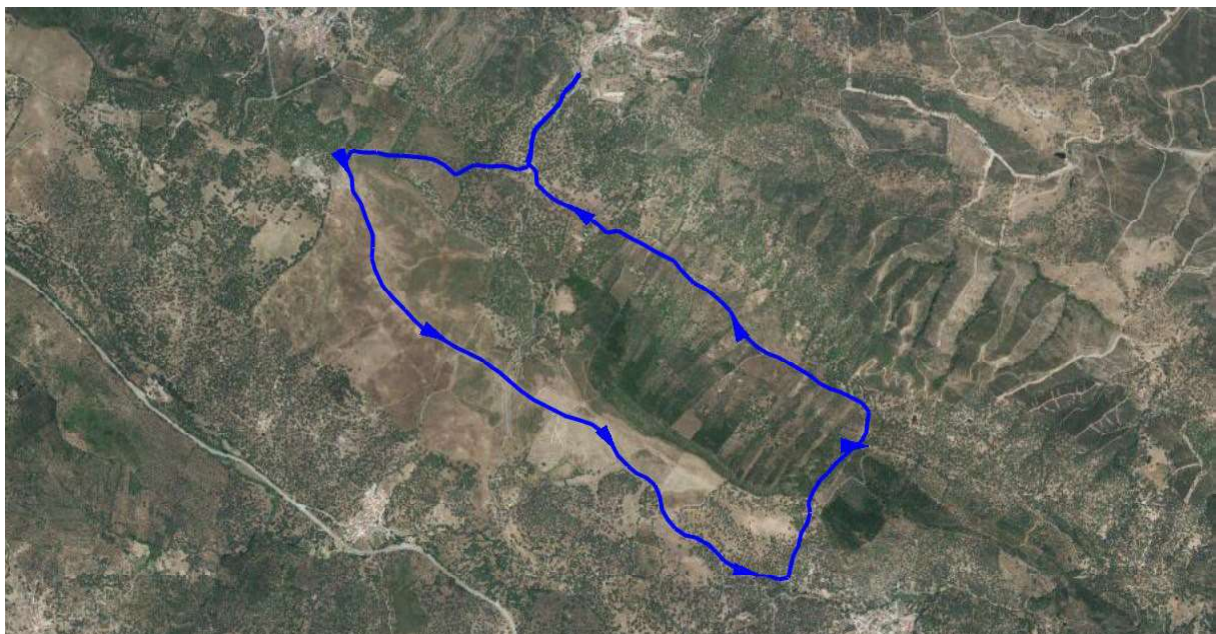
ESTUDIO DE DEFINICIÓN

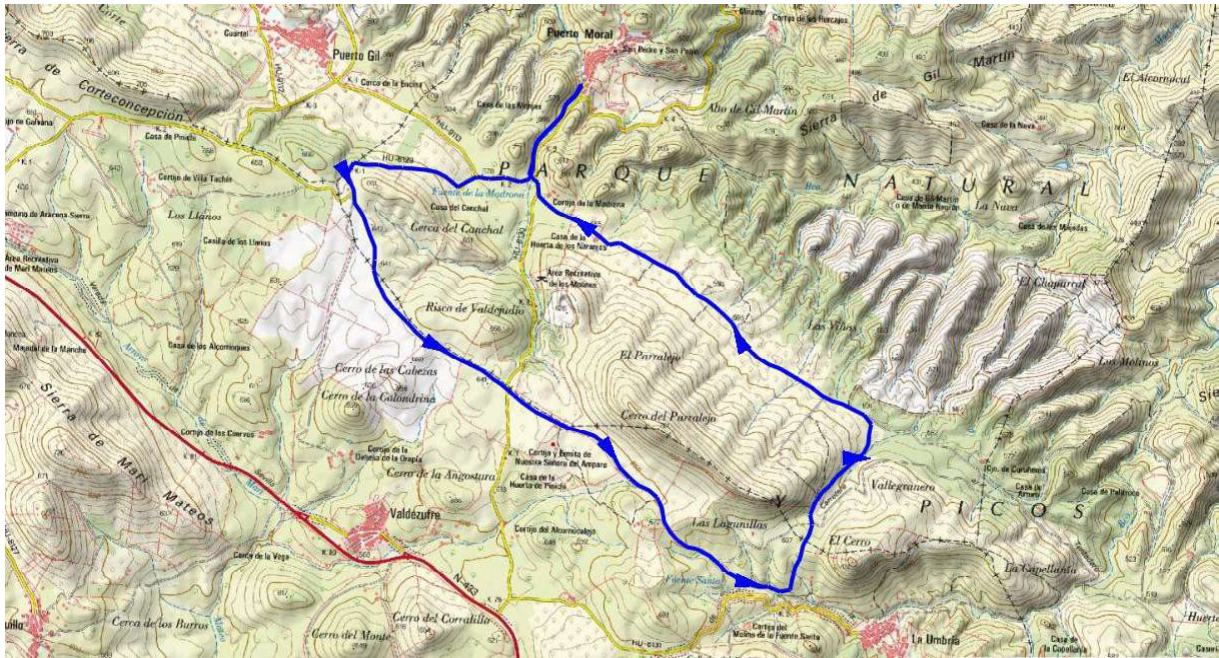
Representación Cartográfica

Mapa de situación o localización: zona de los accesos y las poblaciones por las que discurre el sendero. (Mapa de carreteras).



Mapa de recorrido: Se presenta el recorrido en un mapa del Instituto Geográfico Nacional (I.G.N.).





Mapa de puntos de señalización, actuaciones y obras: Se presenta el recorrido y los puntos de referencia en un mapa del Instituto Geográfico Nacional (I.G.N.), o Servicio Geográfico del Ejército (S.G.E.) a escala 1:25.000, o del Instituto Cartográfico Andaluz a escala 1:10.000.

